

ASSENTO SANITÁRIO TIGRE SMART - SOFT CLOSE

Ficha Técnica

Localização no Website Tigre:

Produtos ▶ **Obra Predial** ▶ **Assentos Sanitários** ▶ **Linha de Assentos Sanitários** ▶ **Assento Sanitário Smart**

Soluções ▶ **Por Fase da Obra** ▶ **Acabamentos** ▶ **Assentos Sanitários** ▶ **Assento Sanitário Smart**

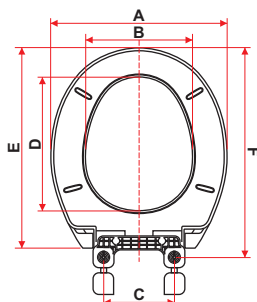
• **Função:** Os assentos sanitários têm como função ser uma tampa para o vaso sanitário, e também de evitar o contato direto com a louça, garantindo ao usuário conforto e higiene no uso. O sistema chamado Soft Close tem como função proporcionar um fechamento da tampa e do assento com suavidade, evitando danos ao produto e ao usuário.

• **Aplicações:** Em louças/vasos sanitários nos modelos: Oval ou Universal, Modelo D, Thema e Monte Carlo.



1. CARACTERÍSTICAS TÉCNICAS:

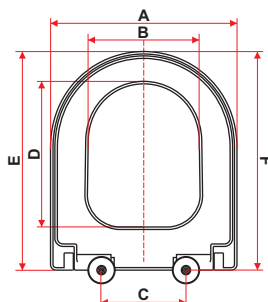
a) Assento Smart Soft Close: OVAL/UNIVERSAL



PESO BRUTO: 1,684 Kg

Cotas	Dimensões
A	359,4mm
B	218,8mm
C	145mm
D	269,8mm
E	406,2mm
F	424,2mm

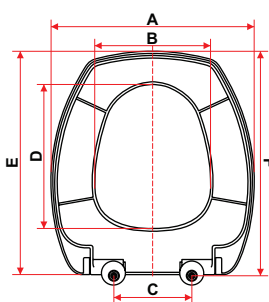
b) Assento Smart Soft Close: MODELO D



PESO BRUTO: 1,866 Kg

Cotas	Dimensões
A	365,9mm
B	221,9mm
C	166,6mm
D	280,2mm
E	427,8mm
F	427,1mm

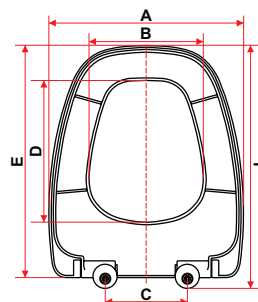
c) Assento Smart Soft Close: THEMA



PESO BRUTO: 1,623 Kg

Cotas	Dimensões
A	399,7mm
B	225,3mm
C	152,0mm
D	280,2mm
E	436,7mm
F	433,6mm

d) Assento Smart Soft Close: MONTE CARLO



PESO BRUTO: 1,592 Kg

Cotas	Dimensões
A	370,8mm
B	218,0mm
C	156,0mm
D	268,1mm
E	442,7mm
F	445,0mm

TIGRE SMART ASSENTO OVAL		
LINHA	LOUÇA	STATUS
IZY	DECA	COMPATÍVEL
RAVENA	DECA	COMPATÍVEL
AZALEIA	CELITE	COMPATÍVEL
SAVEIRO	CELITE	COMPATÍVEL
ECO	INCEPA	COMPATÍVEL
FLAMINGO	INCEPA	COMPATÍVEL
DIAMANTINA	ICASA	COMPATÍVEL

TIGRE SMART MODELO D		
LINHA	LOUÇA	STATUS
LK	DECA	COMPATÍVEL
DUNA	DECA	COMPATÍVEL
CARRARA	DECA	COMPATÍVEL
NUOVA	DECA	COMPATÍVEL
VOGUE PLUS	DECA	COMPATÍVEL
NEXO	ROCA	COMPATÍVEL
SMART	CELITE	COMPATÍVEL
VESUVIO	ICASA	COMPATÍVEL

TIGRE SMART ASSENTO THEMA		
LINHA	LOUÇA	STATUS
THEMA	INCEPA	COMPATÍVEL

TIGRE SMART MODELO D		
LINHA	LOUÇA	STATUS
MONTE CARLO	DECA	COMPATÍVEL

- Com sistema de fechamento suave (soft close);
- Com botões de acionamento para remoção, fácil limpeza, acabamento liso e brilhante;
- Material: Polipropileno (PP);
- Cores: Branco, bege e cinza;
- Estrutura rígida (assento e tampa injetados);
- Tampa com cobertura total, que abafa o som da descarga (exceto no modelo Oval);
- Fixadores ajustáveis com parafusos em Inox e Nylon;
- Batedores no arco para o perfeito apoio do assento na louça;
- Embalagem em caixa de papelão micro ondulado gramatura 290g/m²;

- Dimensões das embalagens:
Modelo OVAL ou Universal: 430x64x365mm.
Modelo D: 430x64x365mm.
Modelo THEMA: 448x49x411mm.
Modelo MONTE CARLO: 458x49x404mm.

1.1 - NORMAS DE REFERÊNCIA:

- Para bacias sanitárias que atendam a NBR 15097 - Aparelhos sanitários de material cerâmico;
Produtos devem estar em conformidade com todos os requisitos da norma **IAPMO/ANSI Z124.5: 2013 - Plastic Toilet Seats**

2. BENEFÍCIOS:

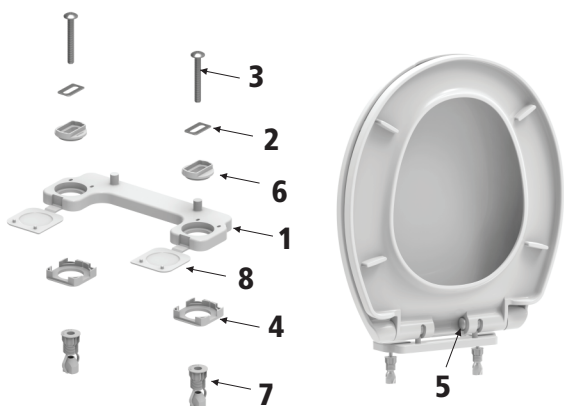
- **MECANISMO SOFT CLOSE:** EVITA O RUÍDO E O IMPACTO DO ASSENTO BATENDO NO VASO SANITÁRIO; GARANTE MAIOR DURABILIDADE AO PRODUTO; OFERECE SEGURANÇA AO USUÁRIO, POIS EVITA O FECHAMENTO INDESEJADO NAS MÃOS.
- **MECANISMO DE FÁCIL REMOÇÃO DO ASSENTO:** POSSIBILITA QUE O ASSENTO SEJA REMOVIDO DA LOUÇA POR COMPLETO, ATRAVÉS DE BOTÕES NA BASE DO ASSENTO. SENDO POSSÍVEL LAVAR EM UM TANQUE E PROPORCIONANDO UMA HIGIENIZAÇÃO MAIS COMPLETA.
- **RESISTENTE:** MATÉRIA PRIMA DE ALTÍSSIMA QUALIDADE E O MECANISMO SOFT CLOSE PROPORCIONAM RESISTÊNCIA AO PRODUTO.
- **ACABAMENTOS DIFERENCIADOS:** A QUALIDADE DA MATÉRIA PRIMA CONFERE UM ASPECTO MAIS SOFISTICADO AO PRODUTO, SIMILAR AO ACABAMENTO DAS LOUÇAS SANITÁRIAS. PROPORCIONA UMA SUPERFÍCIE LISA QUE FACILITA A LIMPEZA.

- **FIXAÇÃO EM INOX:** CONFERE UM ASPECTO MAIS SOFISTICADO E APELO ESTÉTICO AOS PRODUTOS. PROPORCIONA RESISTÊNCIA A UMIDADE E RESÍDUOS DE PRODUTOS DE LIMPEZA.
- **GARANTIA DE 1 ANO:** REFORÇA A QUALIDADE DO PRODUTO E A CONFIANÇA NA MARCA TIGRE.
- **ABA HIGIÊNICA NO TAMPO:** POSSIBILITA ABRIR E FECHAR A TAMPA DO ASSENTO SEM TOCAR NO VASO, OFERECENDO HIGIENE E SEGURANÇA AO USUÁRIO.
- **PINOS NA FIXAÇÃO EM POLIAMIDA:** OFERECE ESTABILIDADE AO ASSENTO, EVITANDO DESGASTE DA PEÇA E QUE O ASSENTO SE MOVA.
- **BATEDORES NA BASE E NO TAMPO:** MAIOR HIGIENE AOS PRODUTOS, POIS EVITA QUE O ASSENTO ENTRE EM CONTATO COM A LOUÇA.
- **KIT DE REPOSIÇÃO:** POSSUI KIT'S DE REPOSIÇÃO PARA VENDA AVULSA QUE FACILITAM A MANUTENÇÃO, CASO SEJA NECESSÁRIO.

3. INSTRUÇÕES:

3.1 Montagem e Instalação - Assento Smart Soft Close: OVAL/UNIVERSAL :

Esquema principal de montagem:



Item	Quantidade	Descrição
1	1	Base de fixação
2	2	Arruela Oblonga
3	2	Parafuso de fixação
4	2	Bases de encaixe do assento
5	2	Botão de acionamento para Remoção
6	2	Base de encaixe do parafuso
7	2	Bucha expansora com rosca
8	2	Tampa de acabamento

Passo 1: inserir as buchas (7) na louça/bacia, em seguida posicione a base de fixação (1) com as tampas de acabamento (8) voltadas para traz na louça sanitária, monte o parafuso (3), arruela (2) e a base de encaixe do parafuso (4);



Passo 2: Rosqueie os parafusos com auxílio de uma chave (tipo fenda), a fim de dar um pré-aperto de modo que a base fique móvel para ajustes;



Passo 3: Encaixe o assento nas bases de fixação (1) e, com a tampa fechada, ajuste o assento na louça.



Passo 4: Retorne a apertar os parafusos de fixação e garantir assim a perfeita fixação do assento e feche as tampas de acabamento do parafuso (8);



Passo 5: Levante o assento e fixe-o definitivamente na base de encaixe (4) até ouvir o "click".

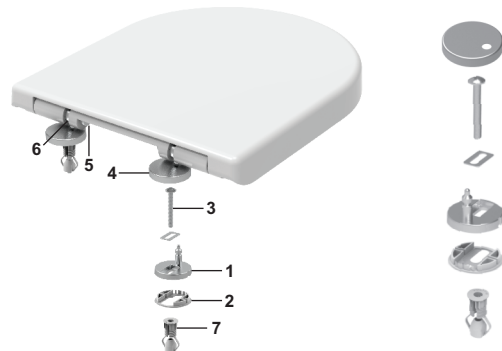


Passo 6: Pronto! O Assento PP Soft Close Tigre já está pronto para uso.



3.2 Montagem e Instalação - Assento Smart Soft Close: MODELO D

Esquema principal de montagem:



Item	Quantidade	Descrição
1	2	Base de fixação
2	2	Base de borracha
3	2	Parafuso de fixação
4	2	Acabamento da base
5	2	Botão de acionamento para Remoção
6	2	Base de encaixe
7	2	Bucha expansora com rosca

Passo 1: Encaixe as buchas expansoras (7) e em seguida as bases de fixação (1) na bacia e dê um pré-aperto de forma que fiquem móveis para ajustes;



Passo 2: Rosqueie os parafusos com auxílio de uma chave (tipo fenda), a fim de dar um pré-aperto de modo que a base fique móvel para ajustes;



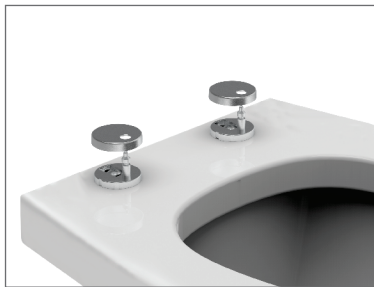
Passo 3: Encaixe o assento nas bases de fixação (1) e, com a tampa fechada, ajuste o assento na louça.



Passo 4: Abra o assento mantendo a posição correta das bases de fixação (1) e retire o assento acionando o botão de remoção (5);



Passo 5: Retorne a apertar os parafusos de fixação (3) e garantir assim a perfeita fixação do assento, coloque os acabamentos das bases (4);

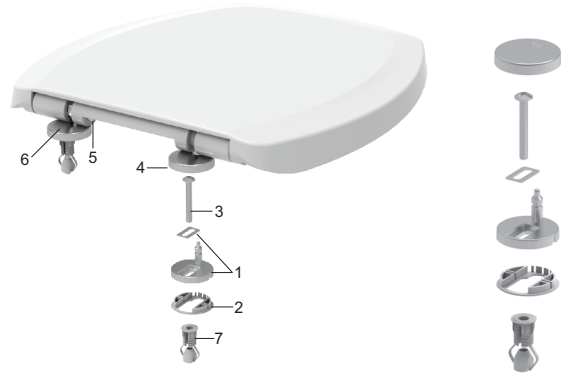


Passo 6: Fixe-o definitivamente na base de encaixe (4) até ouvir o "click". Pronto! O Assento PP Soft Close Tigre já está pronto para uso.



3.3 Montagem e Instalação - Assento Smart Thema

Esquema principal de montagem:



Item	Quantidade	Descrição
1	2	Base de fixação
2	2	Base de borracha
3	2	Parafuso de fixação
4	2	Acabamento da base
5	2	Botão de acionamento para Remoção
6	2	Base de encaixe
7	2	Bucha expansora com rosca

Passo 1: Encaixe as buchas expansoras (7) e em seguida as bases de fixação (1) na bacia e dê um pré-aperto de forma que fiquem móveis para ajustes;



Passo 2: Rosqueie os parafusos com auxílio de uma chave (tipo fenda), a fim de dar um pré-aperto de modo que a base fique móvel para ajustes;



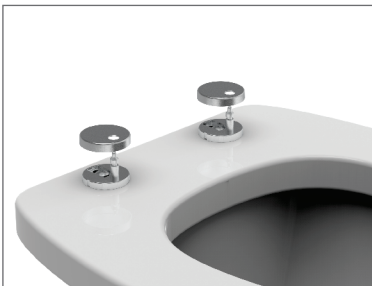
Passo 3: Encaixe o assento nas bases de fixação (1) e, com a tampa fechada, ajuste o assento na louça.



Passo 4: Abra o assento mantendo a posição correta das bases e retire o assento acionando o botão de remoção (5);



Passo 5: Retorne a apertar os parafusos de fixação (3) e garantir assim a perfeita fixação do assento, coloque os acabamentos das bases (4);

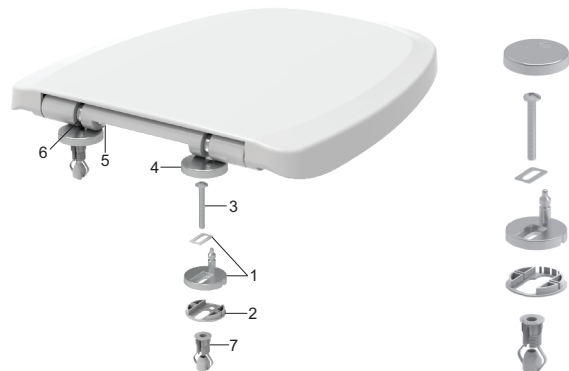


Passo 6: Fixe-o definitivamente na base de encaixe (4) até ouvir o "click". Pronto! O Assento PP Soft Close Tigre já está pronto para uso.



3.4 Montagem e Instalação - Assento Smart Monte Carlo

Esquema principal de montagem:



Item	Quantidade	Descrição
1	2	Base de fixação
2	2	Base de borracha
3	2	Parafuso de fixação
4	2	Acabamento da base
5	2	Botão de acionamento para Remoção
6	2	Base de encaixe
7	2	Bucha expansora com rosca

Passo 1: Encaixe as buchas expansoras (7) e em seguida as bases de fixação (1) na bacia e dê um pré-aperto de forma que fiquem móveis para ajustes;



Passo 2: Rosqueie os parafusos com auxílio de uma chave (tipo fenda), a fim de dar um pré-aperto de modo que a base fique móvel para ajustes;



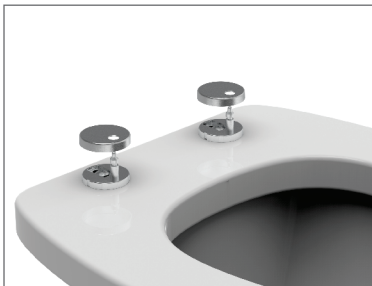
Passo 3: Encaixe o assento nas bases de fixação (1) e, com a tampa fechada, ajuste o assento na louça.



Passo 4: Abra o assento mantendo a posição correta das bases e retire o assento acionando o botão de remoção (5);



Passo 5: Retorne a apertar os parafusos de fixação (3) e garantir assim a perfeita fixação do assento, coloque os acabamentos das bases (4);



Passo 6: Fixe-o definitivamente na base de encaixe (4) até ouvir o "click". Pronto! O Assento PP Soft Close Tigre já está pronto para uso.



3.5 EMBALAGEM / ESTOCAGEM:

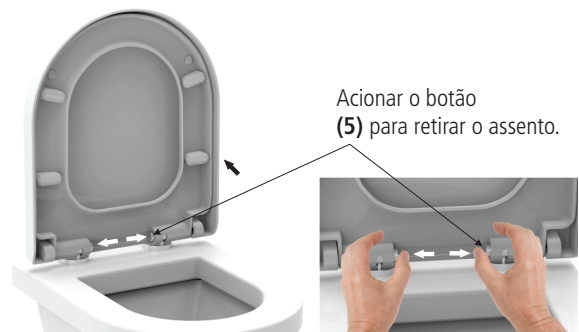
- Estocar o produto em sua embalagem original em local coberto e ventilado;
- Produto fornecido em embalagem unitário em caixa de papelão.

3.3 TRANSPORTE/MANUSEIO:

- Deve-se evitar impactos fortes e atritos;
- Nas operações de carregamento e descarregamento deve-se evitar choques, batidas e atrito das embalagens para prevenir quebras;

3.6 MANUTENÇÃO E LIMPEZA:

Abrir o assento completamente, acionar o botão (5) e retirar o assento para a limpeza ou substituição de algum componentes caso seja necessários.



4. ITENS DA LINHA:

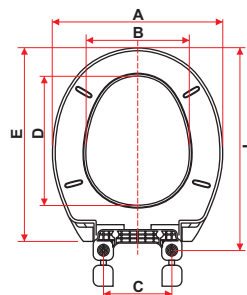
Assento Smart Soft Close: OVAL/UNIVERSAL



Cores: Branco

Bege

Cinza



Cotas	Dimensões
A	359,4mm
B	218,8mm
C	145mm
D	269,8mm
E	406,2mm
F	424,2mm

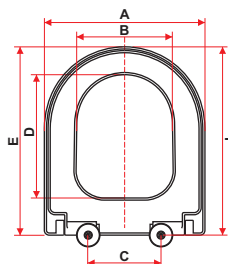
Assento Smart Soft Close: MODELO D



Cores: Branco

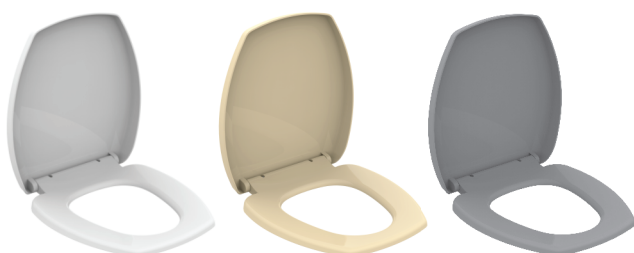
Bege

Cinza



Cotas	Dimensões
A	365,9mm
B	221,9mm
C	166,6mm
D	280,2mm
E	427,8mm
F	427,1mm

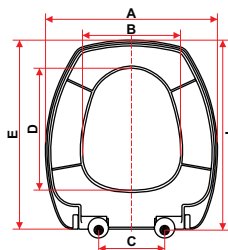
Assento Smart Soft Close: THEMA



Cores: Branco

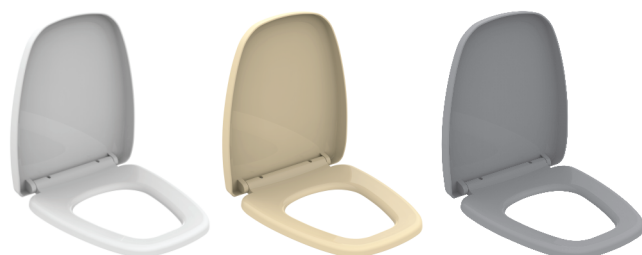
Bege

Cinza



Cotas	Dimensões
A	399,7mm
B	225,3mm
C	152,0mm
D	280,2mm
E	436,7mm
F	433,6mm

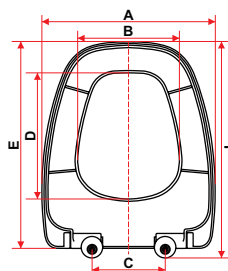
Assento Smart Soft Close: MONTE CARLO



Cores: Branco

Bege

Cinza



Cotas	Dimensões
A	370,8mm
B	218,0mm
C	156,0mm
D	268,1mm
E	442,7mm
F	445,0mm

5. TABELA DE CÓDIGOS:

Código	Produto
30000317	ASSENTO SANIT SMART PP OVAL BR SOFT CL
30000318	ASSENTO SANIT SMART PP OVAL BG SOFT CL
30000319	ASSENTO SANIT SMART PP OVAL CZ SOFT CL
30000323	REPOSICAO ASS SANIT SMART PP OVAL SOFT CL
30000320	ASSENTO SANIT SMART PP MODELO D BR SOFT CL
30000321	ASSENTO SANIT SMART PP MODELO D BG SOFT CL
30000322	ASSENTO SANIT SMART PP MODELO D CZ SOFT CL
30000324	REPOS ASS SANIT SMART PP MODELO D SOFT CLOSE
30000382	ASSENTO SANIT SMART PP THEMA BR SOFT CL
30000383	ASSENTO SANIT SMART PP THEMA BG SOFT CL
30000384	ASSENTO SANIT SMART PP THEMA CZ SOFT CL
30000385	ASSENTO SANT SMART PP M CARLO BR SOFT CL
30000386	ASSENTO SANT SMART PP M CARLO BG SOFT CL
30000387	ASSENTO SANT SMART PP M CARLO CZ SOFT CL
30000491	REP. INOX THEMA/MCARLO SMART PP SOFT CLOSE